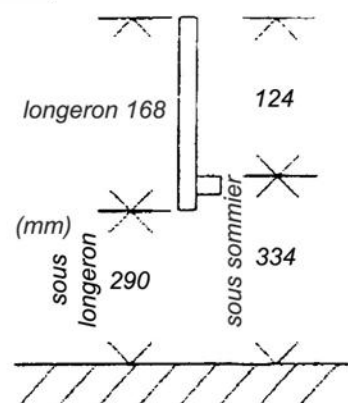
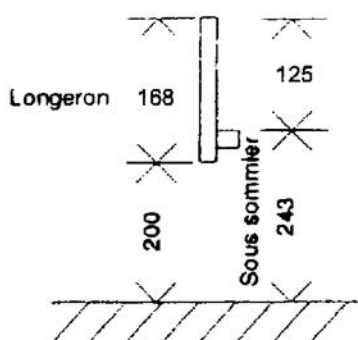
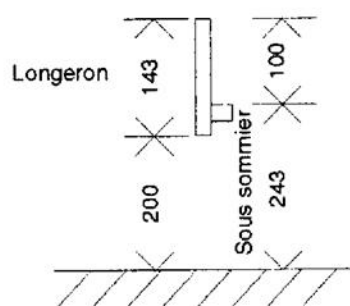
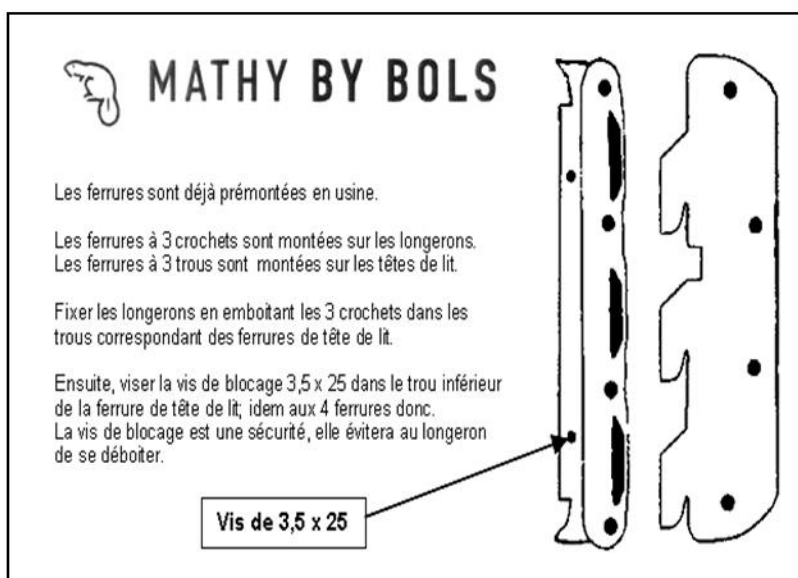
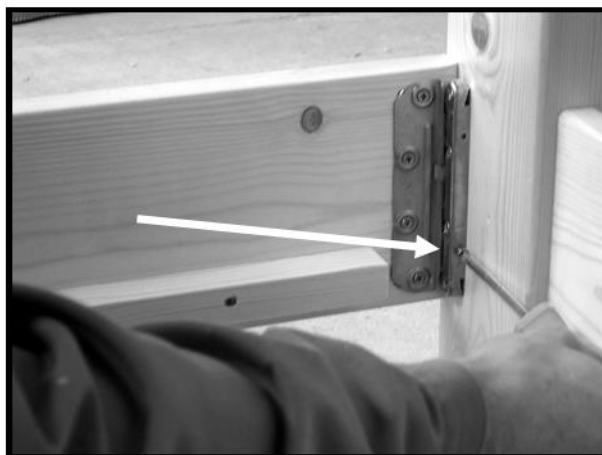


Ferrures longerons



Section des traverses et longerons = 22 x 168mm pour New Classics , Angel des Montagnes et Eline.
22 x 143mm pour Dominique, Tilleul et Volute.

Chants Rayon 4.

Longerons avec tasseaux de 22 x 25 mm de section.

Hauteur du tasseau au dessus du longeron = 125mm pour Eline et Inès

124mm pour New Classics et Angel des Montagnes

100mm pour Dominique, Tilleul et Volute.

Ferrures à emboîtement + 3 crochets montées en atelier, fournies avec une vis de blocage pour empêcher le longeron de se déboîter (voir ci-contre).

TIROIR-LIT EN KIT « NEW CLASSICS »



COLIS	
1/1	1 fond
	1 face avant avec cordes
	1 face arrière
	2 côtés
	2 lattes de renfort fond
	1 sachet quincaillerie

MATERIEL :	
1	tournevis cruciforme ou visseuse
1	tournevis tête plate.

QUINCAILLERIE	
12	tourillons M6
12	excentrés 15 x 190 (escargots)
12	écrous rampa M6 (inserts métallique déjà fixés)
12	broches 8 x 40
8	boulons M4 x 30+écrous+rondelles
8	vis 4,5 x 45
2	roulettes
2	pieds support



NOTICE DE MONTAGE

1. Visser les tourillons M6 dans les écrous rampa (inserts métalliques déjà prémontés) dans la face avant et la face arrière. (FIG. 1)
 2. Enfoncer les broches 8X40 dans les côtés (trou du milieu). (FIG. 2)
 3. Enfoncer les broches dans les lattes renforts du dos (2 en bas et 2 en haut). (FIG. 3)
- ATTENTION : bien enfoncer les broches à fond dans les côtés, de façon à ce qu'elles ressortent de 13mm maximum. Ensuite venir assembler les faces avant et arrière seulement.**
4. Assembler le 1er côté sur la face arrière (N.B. aligner les rainures du même côté). (FIG. 4) bloquer avec les excentrés (escargots) à l'aide d'un tournevis cruciforme.
 5. Glisser le fond dans les rainures de la face arrière et du côté. (FIG. 5)
 6. Assembler le 2eme côté (fond dans la rainure). (FIG. 6)
 7. Bloquer les excentrés à l'intérieur et à l'extérieur. (FIG. 7)
 8. Assembler les lattes de renfort à l'arrière du tiroir. (FIG. 8)
 9. Poser la face avant du tiroir (FIG. 9) et bloquer les excentrés à l'intérieur et à l'extérieur comme figure 7.
 10. Bloquer les 4 excentrés des lattes renforts. (FIG.10)
 11. Fixer les 2 pieds support dans les coins à l'avant du tiroir (voir les 4 trous préforés), à l'aide des vis 4,5 x 45 en vissant par l'intérieur du tiroir. (FIG.11)
 12. Fixer les roulettes à l'arrière du tiroir (voir les 4 trous préforés), à l'aide des boulons M4 x 30 (boulon à l'intérieur, écrou à l'extérieur). (FIG.12)

